

# 鈴木 奈未

Starting from 2006

member file # 5

知らない人はいませんし、みんなの方がよくわかっているかもしれませんねw

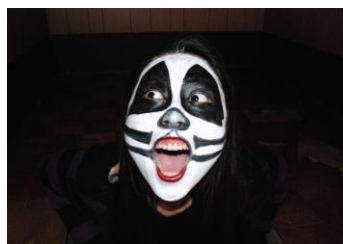
良くも悪くも極端な人だということが写真でわかります  
当時、メンバー募集ライブという企画を行った事があり  
その時のスタッフとして知り合いました。司会者であり  
出演者でもありましたが、後に同年遊音館のスタッフと  
して働く事となったわけです。従って皆さんとは違い、  
門下生というよりは、私のマネージャーです。それにし  
てもベーシストとしてはかなり上達しましたので目の前  
で見たことのある方は音の粒にビックリする事でしょう



←入った当初？

なんか全然変わりましたねw

このあたりは現在っぽい↓→



キッスが好きなのか？

メイクを楽しんでいるのか

不明です(「ㄇ」；； こんなのもあります↓

この名簿写真というものは実に個性が出るもので、やるか  
やらないか！が問われます。別に普通にとってもいいわけ  
ですから・・・しかし、「どうする？」と聞かれる事から  
性格が分かります。“やるからには考える”という人の方  
が明らかに脳を使いますのでやった方が良いのです！



しかも自分のアイデアでね？彼女の写真発想からわかる通り、私をマネジメントする  
に値する人なのだからということがわかりますねー



←これだけ見ると小林奈未w